



Power Pack **SILVER PLUS**

AUTOMOTRIZ AUTOMOTIVE



Sistema de Gestión Ambiental certificado
Management of Environmental System certificate



Certificado No. 89-2011

Sistema de Calidad certificado
Quality System certificate



Certificado No. 02-2008-1

Sistema de Seguridad Industrial y Salud Ocupacional certificado
Industrial Security and Occupational Health System certificate



Certificado No. 02-08-11

Producto certificado
Product certificate



Resolución No. 027
Aprobación del proceso de
Certificación No. 02-08-11

Sistema de Calidad Equipo Original certificado
Original Equipment Quality System certificate



No. FICM 15-00000-010-101
No. 1077-200971

BATERÍAS PARA VEHÍCULOS DE PASAJEROS, COMERCIALES Y DE TRABAJO PESADO

AUTOMOTIVE BATTERIES FOR PASSENGERS, COMMERCIAL AND HEAVY DUTY



1
NS40/NS40L



2
NS60/NS60L



3
36/36I



4
L1



5
58/58R



6
42I/42



7
47/47R



8
48I/48



9
75



10
75DT



11
85/86



12
25/35



13
78



14
78DT



15
34/34R



16
24/24R



17
59



18
27/27R



19
65



20
30H



21
31T/31O



22
4DLT/4DLTI



23
4D



24
8D



25
24MS



26
27MS



27
31MS

BATERÍAS DE ARRANQUE SLI PARA VEHÍCULOS COMERCIALES 12 VOLTIOS / PASSENGER CAR AND LIGHT COMMERCIAL BATTERIES 12 VOLTS

Referencia / Reference				Especificaciones / Specifications					Medidas / Dimensions (mm)			Peso (con ácido) / Weight (with electrolyte)		Unidades / Units		Niveles por estiba / Levels per pallet			Fotografía / Photograph				
BCI	JIS	DIN	Grupo / Group / MAC	CCA (0°F)	Reserva / Reserve (min)	Terminal	Figura / Layout	Largo / Length	Ancho / Width	Alto / Height	Kgs	Libras / Pounds	Cantidad por nivel / Units per level	Cantidad por estiba / Units per pallet									
														3	4	5							
51 / 51R	NS40 / NS40L		NS40 / NS40L	280	50	B, A	2 / 1	187	127	227	9,51	20,96	48	144	192	1							
				330	60						9,94	21,92		144	192								
				390	70						10,28	22,66		144	192								
51 / 51R	N40, NS60 / N40L, NS60L		NS60 / NS60L	330	60	B, A	2 / 1	236	127	223	11,16	24,80	36	108	144	2							
				390	70						11,48	25,32		108	144								
				410	75						11,93	26,30		108	144								
99 / 99R		LB1, T4	36 / 36I	490	85	A	8 / 7	207	175	175	12,70	28,00	30	108	144	3							
				180	28						8,86	19,52		90	120		150						
				280	45						9,75	21,49		90	120		150						
	L1, H4	L1	L1	370	60	A	7	207	175	190	10,64	23,45	30	90	120	4							
				420	73						11,03	24,31		90	120		150						
				470	80						11,71	25,82		90	120		150						
58 / 58R			58 / 58R	420	73	A	4 / 3	236	175	181	12,88	28,40	24	72	96	5							
				575	100						13,77	30,35		72	96		120						
				315	55						11,53	25,42		72	96		120						
42, 90, 96R		LB2, T5	42I / 42	370	63	A	7 / 8	242	175	175	12,03	26,51	24	72	96	6							
				420	73						12,42	27,38		72	96		120						
				470	80						12,91	28,46		72	96		120						
47		L2, H5	47 / 47R	520	88	A	7 / 8	242	175	190	13,31	29,33	24	72	96	7							
				575	100						13,80	30,41		72	96		120						
				370	63						12,79	28,19		72	96		120						
40R, 91		LB3, T6	48I / 48	420	73	A	7 / 8	278	175	175	13,18	29,06	21	72	96	8							
				520	88						14,07	31,01		72	96		120						
				575	100						14,56	32,09		72	96		120						
75			75	470	75	E	9	230	179	181	13,41	29,56	28	84	112	140	9						
75DT			75DT	470	75	A-E	10	230	179	200	13,49	29,74	28	84	112	140	10						
85 / 86			85 / 86	370	63	A	5 / 6	230	173	200	12,48	27,52	28	84	112	140	11						
25 / 35	55D23 / 55D23L		25 / 35	520	88	A	6 / 5	230	173	225	13,76	30,34	30	84	112	12							
				465	85						14,79	32,60		90	120								
				510	90						15,27	33,66		90	120								
78			78	555	105	E	9	260	179	181	15,91	35,08	24	72	96	13							
78DT			78DT	740	130						A-E	10		260	179		200	17,72	39,06	24	72	96	120
740	130	A-E	10	260	179						200	17,80		39,23	24		72	96	120	14			
34 / 34R			34 / 34R	510	100	A	6 / 5	260	173	200	15,33	33,80	24	72	96	15							
				620	110						16,37	36,08		72	96		120						
				740	130						17,41	38,38		72	96		120						
24, 24H, 24T / 24R, 24F	N50, NS70, NX110 / N50L, NS70L, NX110L		24 / 24R	413	75	A	6 / 5	260	173	220	15,06	33,19	24	72	96	16							
				465	85						15,69	34,59		72	96		120						
				510	93						16,18	35,66		72	96		120						
59			59	555	110	A	11	235	190	196	16,82	37,08	20	72	96	17							
				600	125						17,31	38,15		72	96								
				625	110						17,94	39,55		72	96								
27 / 27R	N70, NX120 / N70L, NX120L		27 / 27R	645	133	A	6 / 5	305	173	225	18,43	40,63	21	72	96	18							
				700	138						18,43	40,63		72	96								
				575	100						15,31	33,75		60	80		100						
65			65	555	110	A	11	286	190	192	18,85	41,56	18	63	84	19							
				600	125						19,34	42,63		63	84		105						
				650	135						19,97	44,02		63	84		105						

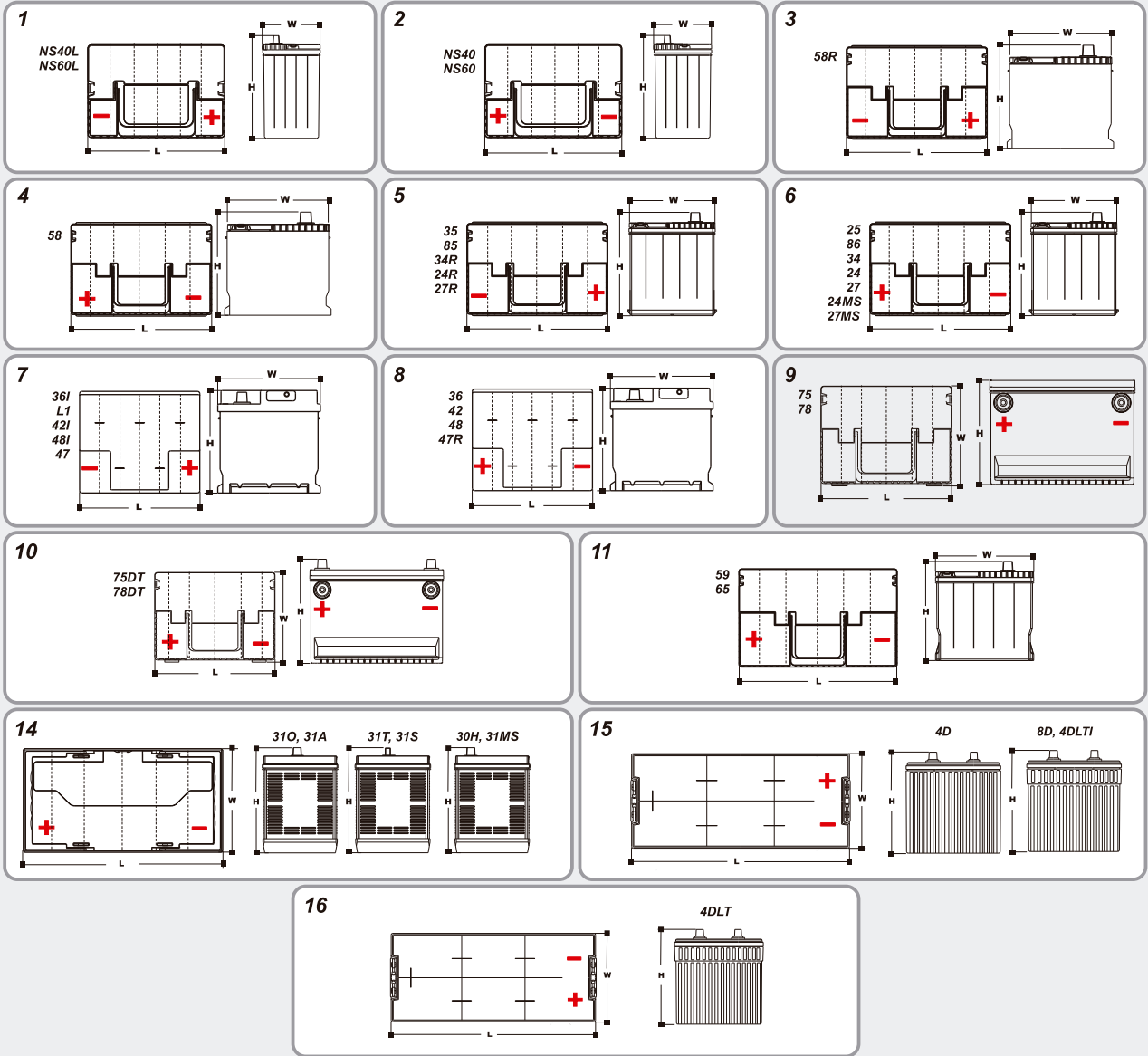
BATERÍAS DE ARRANQUE SLI PARA TRABAJO PESADO 12 VOLTIOS / HEAVY DUTY COMMERCIAL BATTERIES 12 VOLTS

Referencia / Reference				Especificaciones / Specifications					Medidas / Dimensions (mm)			Peso (con ácido) / Weight (with electrolyte)		Unidades / Units		Niveles por estiba / Levels per pallet			Fotografía / Photograph
BCI	JIS	DIN	Grupo / Group / MAC	CCA (0°F)	Reserva / Reserve (min)	Terminal	Figura / Layout	Largo / Length	Ancho / Width	Alto / Height	Kgs	Libras / Pounds	Cantidad por nivel / Units per level	Cantidad por estiba / Units per pallet					
														3	4	5			
30H			30H	700	150	A	14	329	171	238	21,52	47,45	18	54	72	20			
				825	185						23,28	51,32		54	72				
				870	200						23,76	52,37		54	72				
31S, 31A			31T / 31O	650	135	C, D	14	329	171	238	21,32	47,00	18	54	72	21			
				740	160						22,43	49,46		54	72				
				800	175						22,92	50,52		54	72				
4DLT			4DLT / 4DLTI	825	185	A	16 / 15	507	220	208	23,56	51,93	10	54	72	22			
				915	205						24,68	54,41		54	72				
				690	170						30,63	67,53		30	40				
4D	N150		4D	780	195	A	15	507	220	235	31,77	70,04	10	30	40	23			
				880	215						32,89	72,51		30	40				
				1.060	260						35,15	77,49		30	40				
8D	N200		8D	840	235	A	15	507	270	240	36,61	80,70	8	30	40	24			
				940	260						37,89	83,53		30	40				
				1.040	280						39,19	86,40		30	40				
				1.093	295	A	15	507	270	240	39,92	88,01	8	30	40	24			
				1.040	280						46,38	102,24		24	32				
				1.130	305						47,68	105,11		24	32				
				1.300	360	A	15	507	270	240	50,27	110,82	8	24	32	24			
				1.375	395						51,56	113,67		24	32				

BATERÍAS MARINAS DE ARRANQUE 12 VOLTIOS / STARTING MARINE BATTERIES 12 VOLTS

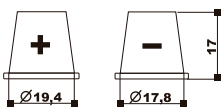
Referencia / Reference				Especificaciones / Specifications					Medidas / Dimensions (mm)			Peso (con ácido) / Weight (with electrolyte)		Unidades / Units		Niveles por estiba / Levels per pallet			Fotografía / Photograph
BCI	JIS	DIN	Grupo / Group / MAC	CCA (0°F)	Reserva / Reserve (min)	Terminal	Figura / Layout	Largo / Length	Ancho / Width	Alto / Height	Kgs	Libras / Pounds	Cantidad por nivel / Units per level	Cantidad por estiba / Units per pallet					
														3	4	5			
24MS			24MS	413	75	F	6	260	173	223	15,45	34,05	24	72	96	25			
				510	93						16,57	36,53		72	96				
27MS			27MS	735	155	F	6	305	173	228	21,46	47,31	21	63	84	26			
31MS			31MS	825	185	F	14	329	171	238	24,13	53,18	18	54	72	27			

FIGURA / LAYOUT

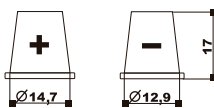


TERMINAL

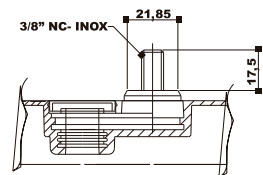
A. ESTÁNDAR STANDARD



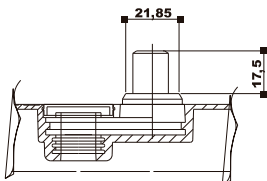
B. DELGADO THIN



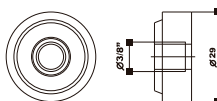
C. OFFSET TORNILLO STUD OFFSET



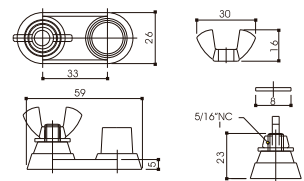
D. OFFSET ESTÁNDAR STANDARD OFFSET



E. SIDE TERMINAL O FRONTAL SIDE TERMINAL

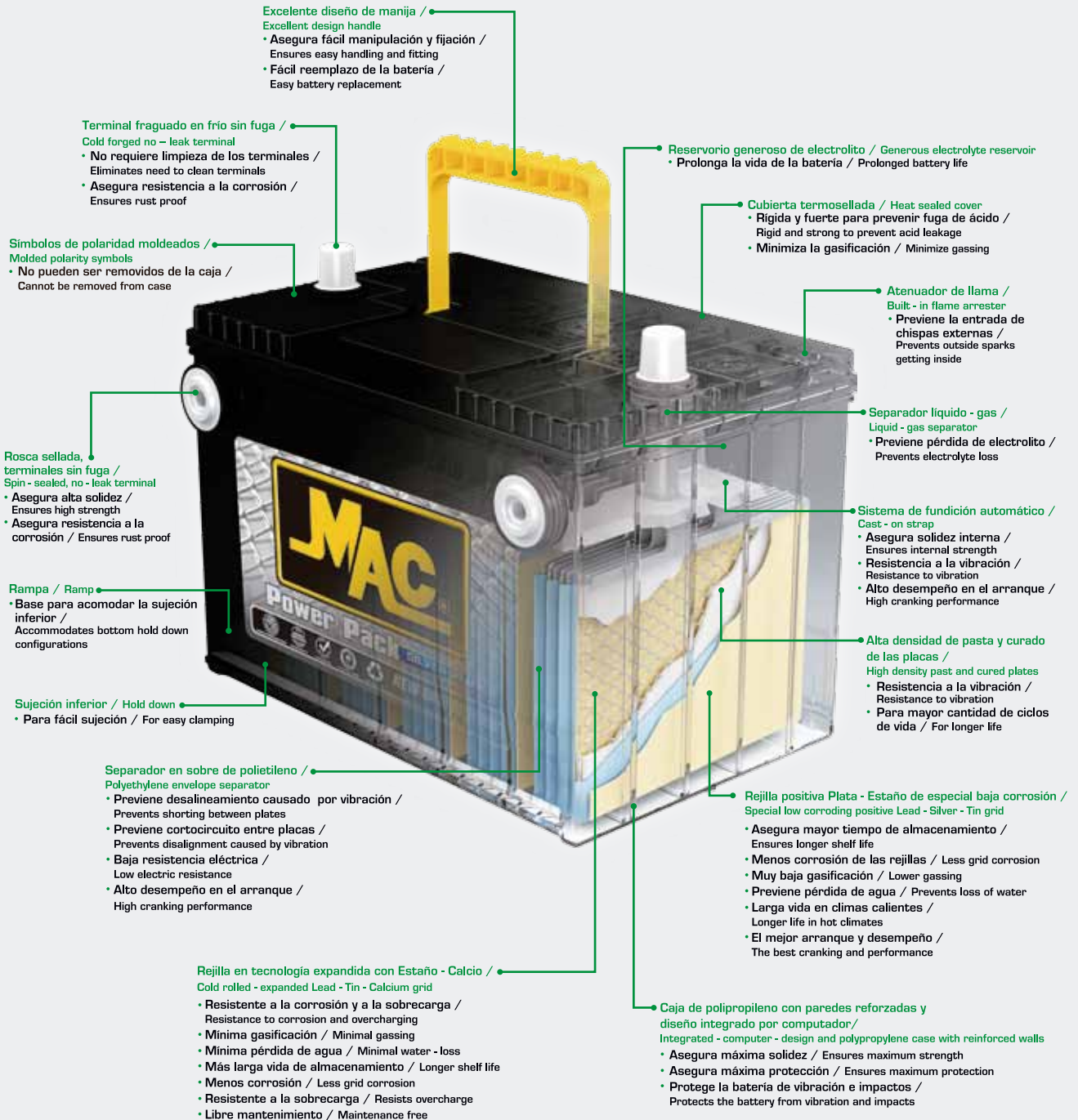


F. BORNE MARINO MARINE





Power Pack SILVER PLUS



Excelente diseño de manija / Excellent design handle
 • Asegura fácil manipulación y fijación / Ensures easy handling and fitting
 • Fácil reemplazo de la batería / Easy battery replacement

Terminal fraguado en frío sin fuga / Cold forged no - leak terminal
 • No requiere limpieza de los terminales / Eliminates need to clean terminals
 • Asegura resistencia a la corrosión / Ensures rust proof

Símbolos de polaridad moldeados / Molded polarity symbols
 • No pueden ser removidos de la caja / Cannot be removed from case

Rosca sellada, terminales sin fuga / Spin - sealed, no - leak terminal
 • Asegura alta solidez / Ensures high strength
 • Asegura resistencia a la corrosión / Ensures rust proof

Rampa / Ramp
 • Base para acomodar la sujeción inferior / Accommodates bottom hold down configurations

Sujeción inferior / Hold down
 • Para fácil sujeción / For easy clamping

Separador en sobre de polietileno / Polyethylene envelope separator
 • Previene desalineamiento causado por vibración / Prevents shorting between plates
 • Previene cortocircuito entre placas / Prevents disalignment caused by vibration
 • Baja resistencia eléctrica / Low electric resistance
 • Alto desempeño en el arranque / High cranking performance

Rejilla en tecnología expandida con Estaño - Calcio / Cold rolled - expanded Lead - Tin - Calcium grid
 • Resistente a la corrosión y a la sobrecarga / Resistance to corrosion and overcharging
 • Mínima gasificación / Minimal gassing
 • Mínima pérdida de agua / Minimal water - loss
 • Más larga vida de almacenamiento / Longer shelf life
 • Menos corrosión / Less grid corrosion
 • Resistente a la sobrecarga / Resists overcharge
 • Libre mantenimiento / Maintenance free

Reservorio generoso de electrolito / Generous electrolyte reservoir
 • Prolonga la vida de la batería / Prolonged battery life

Cubierta termosellada / Heat sealed cover
 • Rígida y fuerte para prevenir fuga de ácido / Rigid and strong to prevent acid leakage
 • Minimiza la gasificación / Minimize gassing

Atenuador de llama / Built - in flame arrester
 • Previene la entrada de chispas externas / Prevents outside sparks getting inside

Separador líquido - gas / Liquid - gas separator
 • Previene pérdida de electrolito / Prevents electrolyte loss

Sistema de fundición automático / Cast - on strap
 • Asegura solidez interna / Ensures internal strength
 • Resistencia a la vibración / Resistance to vibration
 • Alto desempeño en el arranque / High cranking performance

Alta densidad de pasta y curado de las placas / High density past and cured plates
 • Resistencia a la vibración / Resistance to vibration
 • Para mayor cantidad de ciclos de vida / For longer life

Rejilla positiva Plata - Estaño de especial baja corrosión / Special low corroding positive Lead - Silver - Tin grid
 • Asegura mayor tiempo de almacenamiento / Ensures longer shelf life
 • Menos corrosión de las rejillas / Less grid corrosion
 • Muy baja gasificación / Lower gassing
 • Previene pérdida de agua / Prevents loss of water
 • Larga vida en climas calientes / Longer life in hot climates
 • El mejor arranque y desempeño / The best cranking and performance

Caja de polipropileno con paredes reforzadas y diseño integrado por computador / Integrated - computer - design and polypropylene case with reinforced walls
 • Asegura máxima solidez / Ensures maximum strength
 • Asegura máxima protección / Ensures maximum protection
 • Protege la batería de vibración e impactos / Protects the battery from vibration and impacts

CUELLAR



GUARANTEED PRODUCT SUPERIOR QUALITY



OEM EQUIVALENT PART



MAINTENANCE FREE



FOR ANY TYPE OF WEATHER



RECYCLABLE PRODUCT

NEW GRID TECHNOLOGY
 FOR MAXIMUM PERFORMANCE

REV 3, 01/10/2011